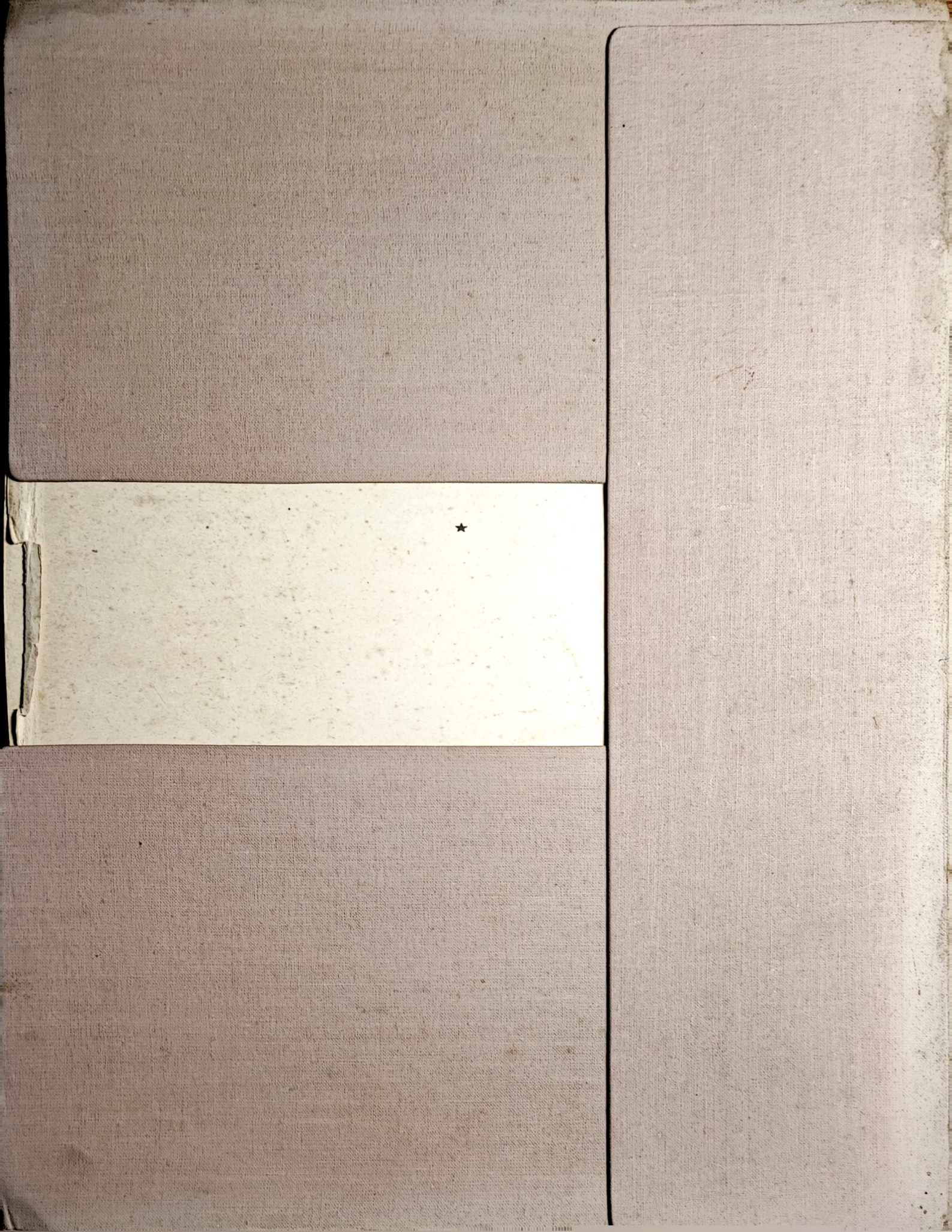


КРЕМЛЬ

136 лет на службе
армии России
в 1870 году
министру
государственных дел
20-III-527.
архиватор: П. К. [Signature]

Супруга Крестин



Ж Р Е М Л Ь

ФОТОГРАФИИ
В.КОВРИГИНА, НГРАНОВСКОГО
Г. ЛЕБЕДЕВА, АУСТИНОВА
и АТАРТАКОВСКОГО

★

Государственное Издательство
«ИСКУССТВО»
МОСКВА · 1947 · ЛЕНИНГРАД



Всесоюзная
академия наук
Библиотека
Института
Исторической
археологии
20-III-320
архитектор: И. К. [signature]

Кремль

КРЕМЛЬ

ФОТОГРАФИИ
В. КОВРИГИНА, Н. ГРАНОВСКОГО
Г. ЛЕБЕДЕВА, А. УСТИНОВА
и А. ТАРТАКОВСКОГО

*

Государственное Издательство
«ИСКУССТВО»
МОСКВА · 1947 · ЛЕНИНГРАД







Петр и Павел

Фот. Д. С. С. С.

4



Кремль со стороны Большого Каменного моста

Фото В. Ковригина

ИЗДАНИЕ
1912
С. ПЕТЕРБУРГ
ИЗДАТЕЛЬСТВО
ИЗДАТЕЛЬСТВО
ИЗДАТЕЛЬСТВО

4



Кремлевская стена и башни по набережной Москвы-реки

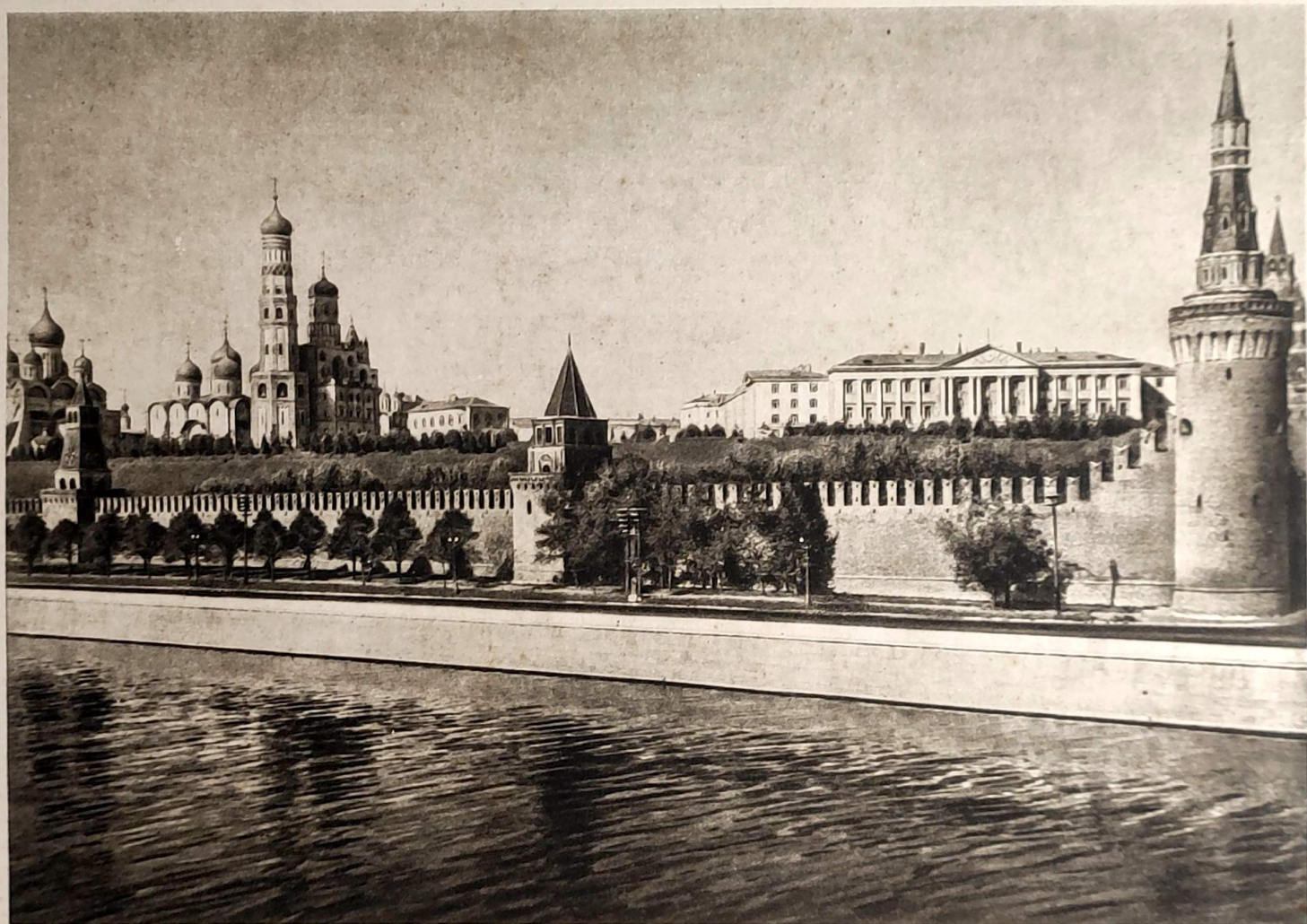
Фото В. Ковригина



Кремль со стороны Замоскворечья

Фото Н. Грановского

7



Кремль со стороны Москворецкого моста

Фот. В. Корольков

7



Константино-Елеинская, Набатная и Спасская башни

Фото В. Ковригина



Мавзолей В. И. Ленина и Спасская башня

Фото В. Кооригина



Проезд Исторического музея, Арсенальная и Никольская башни

Фото Н. Грановского



Кремлевская стена и башни по Александровскому гаду

Фото А. Тартаковского



Троицкая башня

Фото Г. Лебедева



Боровицкая башня

Фото Г. Лебедева



Водовзводная башня

Фото Н. Грановского



Большой Кремлевский дворец

Фото В. Ковригина



Подъезд Большого Кремлевского дворца

Фото В. Ковригина



Парадная лестница Большого Кремлевского дворца

Фото В. Ковригина



Зал заседаний Верховного Совета СССР

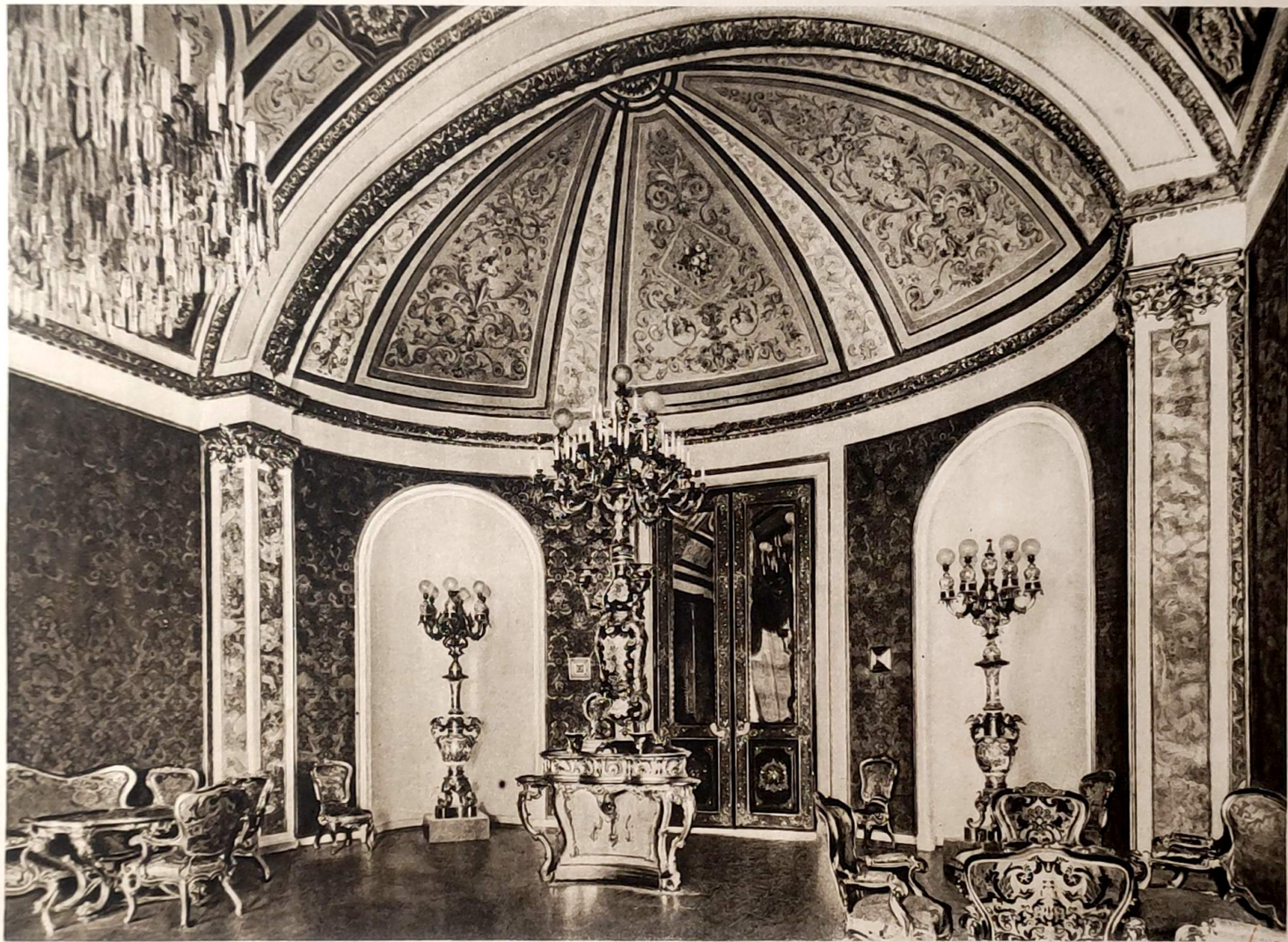
Фото В. Ковригина

Секрет
Содержит сведения
о государственной
защитной тайне
Секрет



Георгиевский зал Большого Кремлевского дворца

Фото В. Козрицына



Гостиная Большого Кремлевского дворца



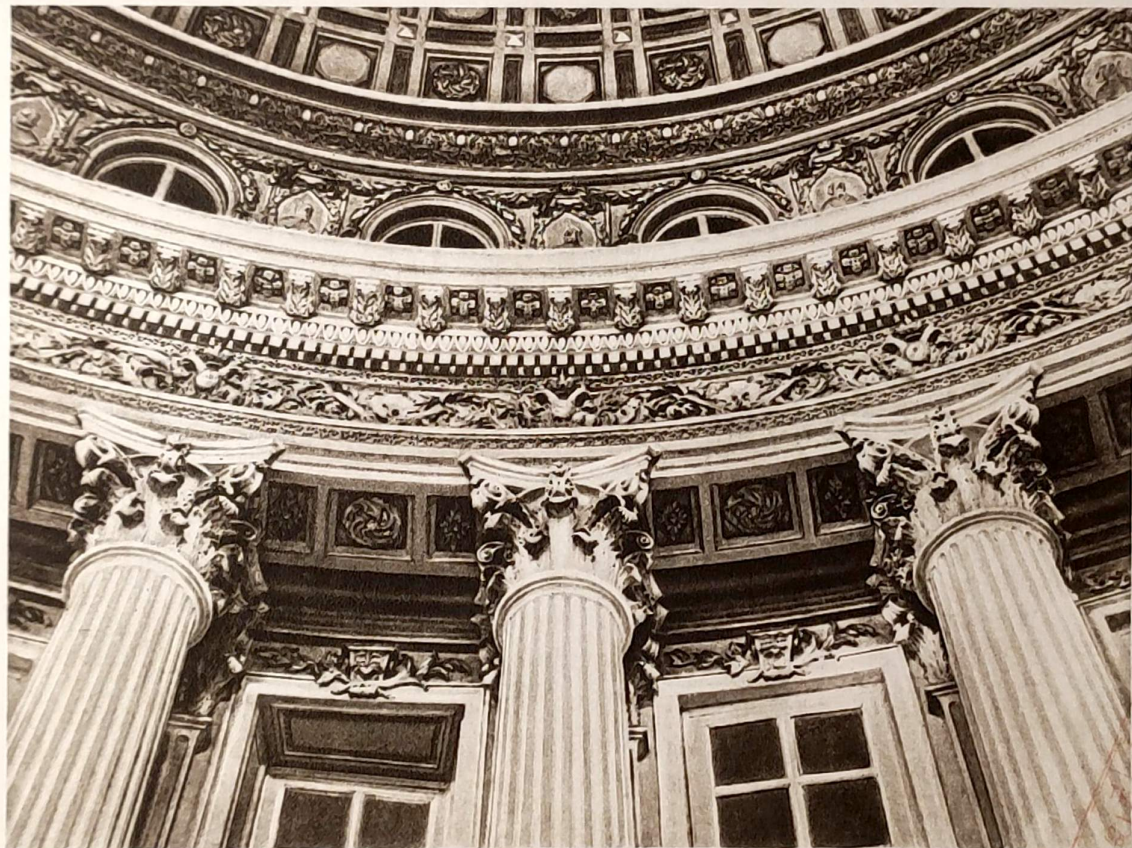


Гостиная Большого Кремлевского дворца



Здание Совета Министров СССР

Фото Н. Грановского



Плафон Свердловского зала

VIEN



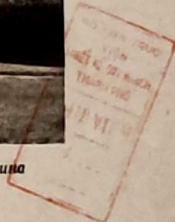
Спасская башня — вид из Кремля

Фото В. Коприсина



Вид из Кремля в сторону Красной площади

Фото В. Козригина





Набатная башня и храм Василия Блаженного

Фото В. Ковригина



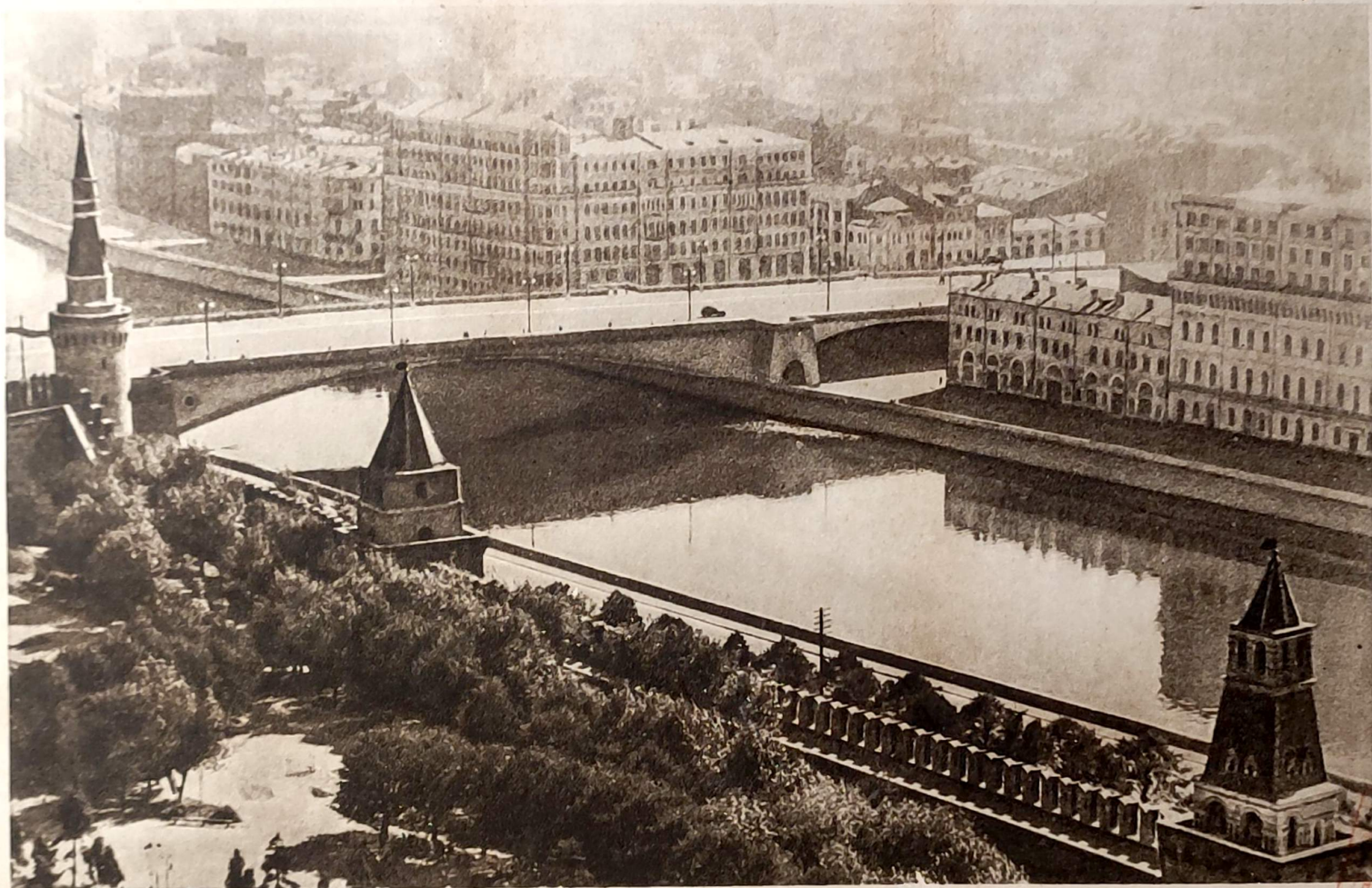
Вид из Кремля в сторону Зарядья

Фото В. Козьмина



Большой Кремлевский сквер

Фото В. Коаризинг



Вид из Кремля в сторону Москворецкого моста

Фото В. Ковригина



Вид из Кремля на Замоскворечье

Фото В. Козригина





Вид из Кремля на южную стену и Безымянные башни

Фото В. Ковригина



Вид сверху на главы Архангельского собора и Тайницкую башню

Фото В. Ковалева



Вид с Ивана Великого в сторону Большого Каменного моста

Фото В. Ковригина



Фото В. Коприсима

Успенский собор и Соборная площадь

33



Благовещенский собор

Фото В. Ковригина

36



Вход Успенского собора

Фото В. Козрасина

Музей
Историко-художественный
№ 178
1958



Вход Архангельского собора

Фото В. Ковригина



Теремные церкви

Фото В. Козригина

Музей
ЛЕНИН



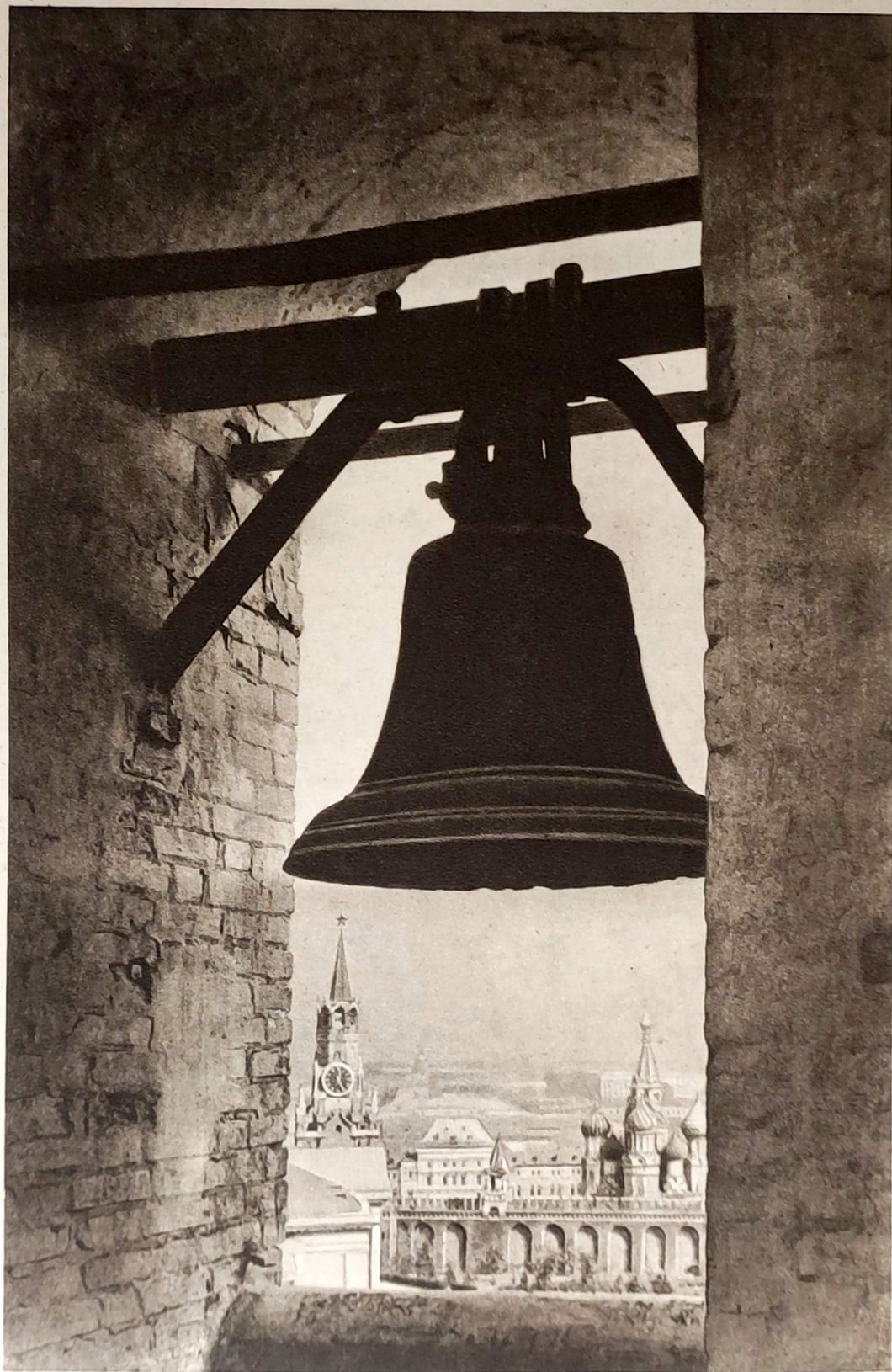
Фото В. Ковригина

Иван Великий и Архангельский собор



Иван Великий

Фото В. Коурисина



Вид в арку звонницы Ивана Великого

Фото В. Ковригина

43



Вид с колокольни Ивана Великого на Соборную площадь

Фото В. Ковригина

43



Царь-колокол

Фото В. Коорисца



Фото В. Копривина

Царь - пушка

43



Графовая палата

Фото В. Ковригина

THE HIGH SCHOOL
VIEW
NO. 100
1910

46



Внутренний вид Грановитой палаты

Фото В. Ковригина



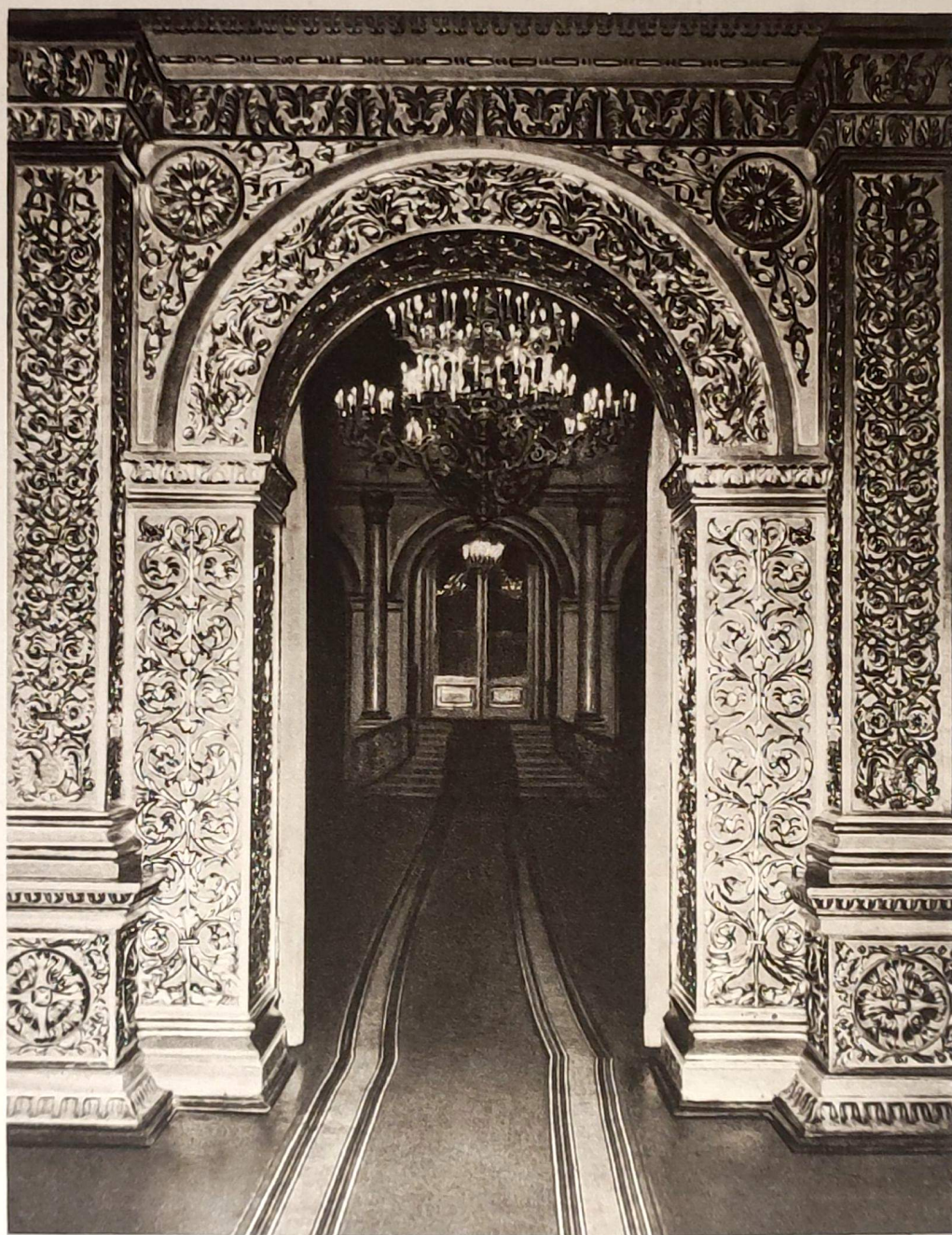
Вид из окна Грановитой палаты

Фото В. Ковригина



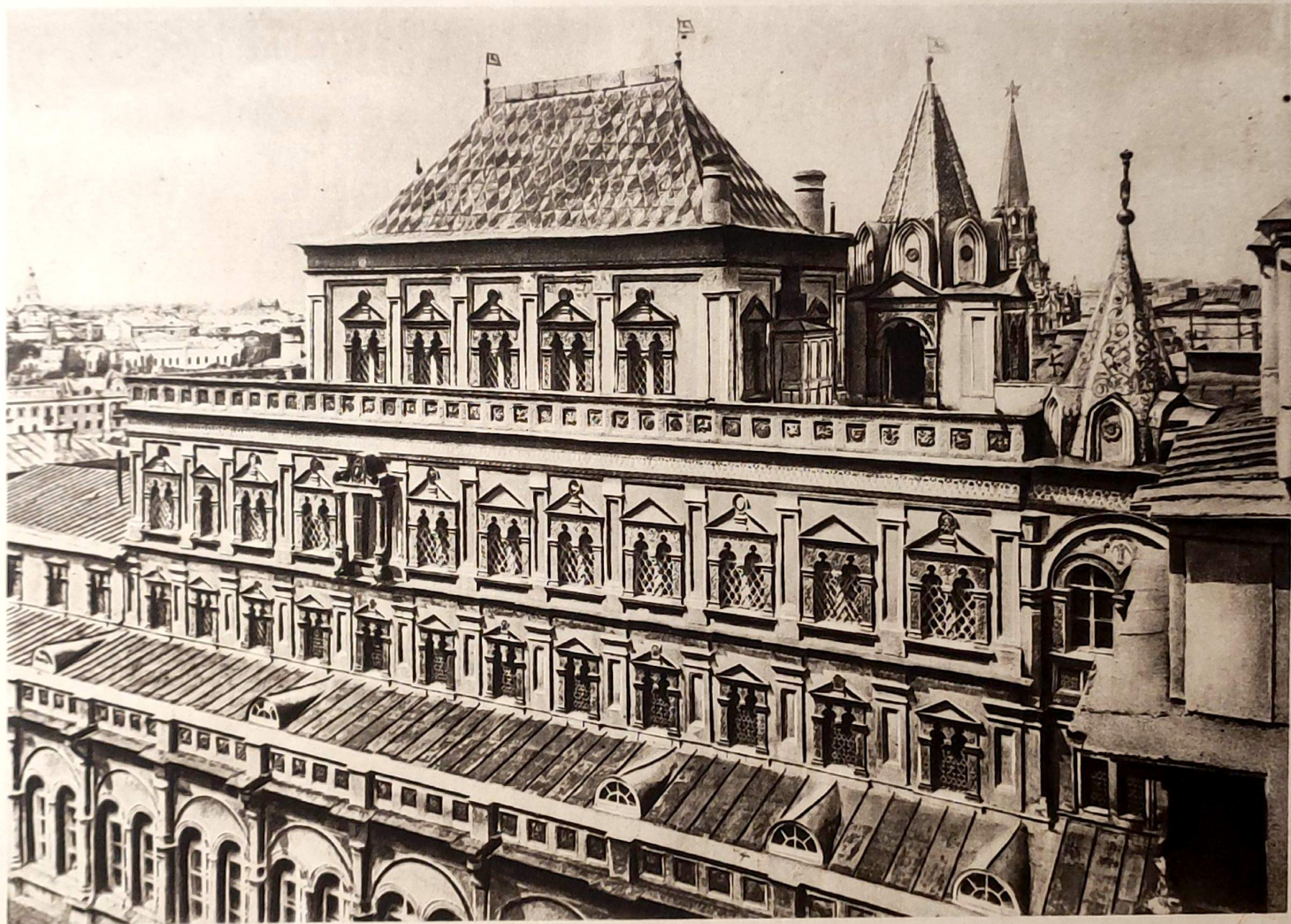
Фото В. Коортема

Выход в „святые сени“ Грановитой палаты

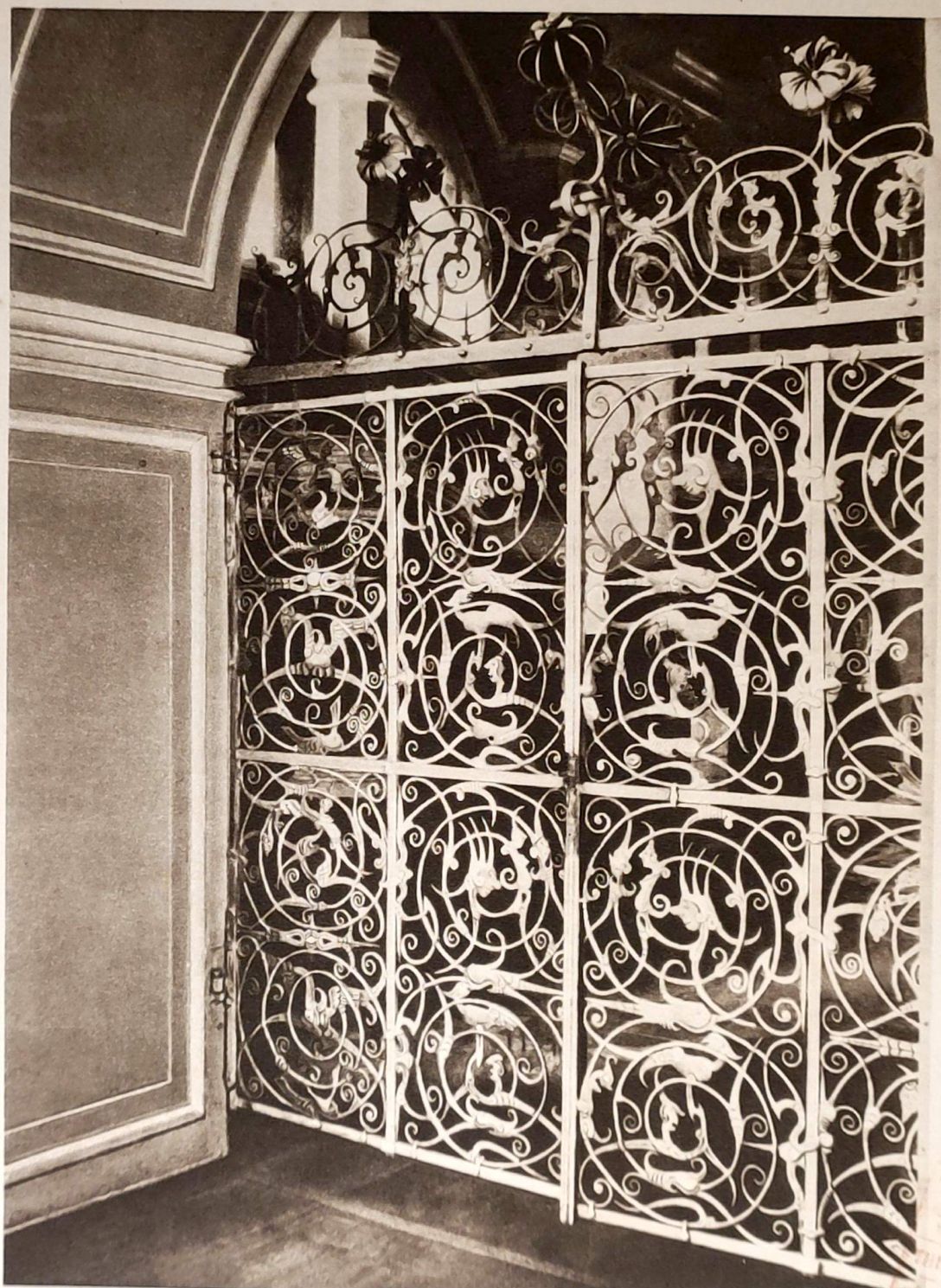


Входная арка „святых сеней“

Фото В. Ковригина



Фасад теремов



Золотая решетка

Фото В. Коариски



Золотое крыльцо

Фото В. Кошкина



Трапезная палата теремов

Фото В. Кооркина



Крестовая палата (гостиная) теремов

Фото В. Козрисина

HÃI LÃNH TRƯỞNG
 VIỆN
 VIỆN
 VIỆN



Терема. Анфилада: Крестовая палата, Царский кабинет и опочивальня

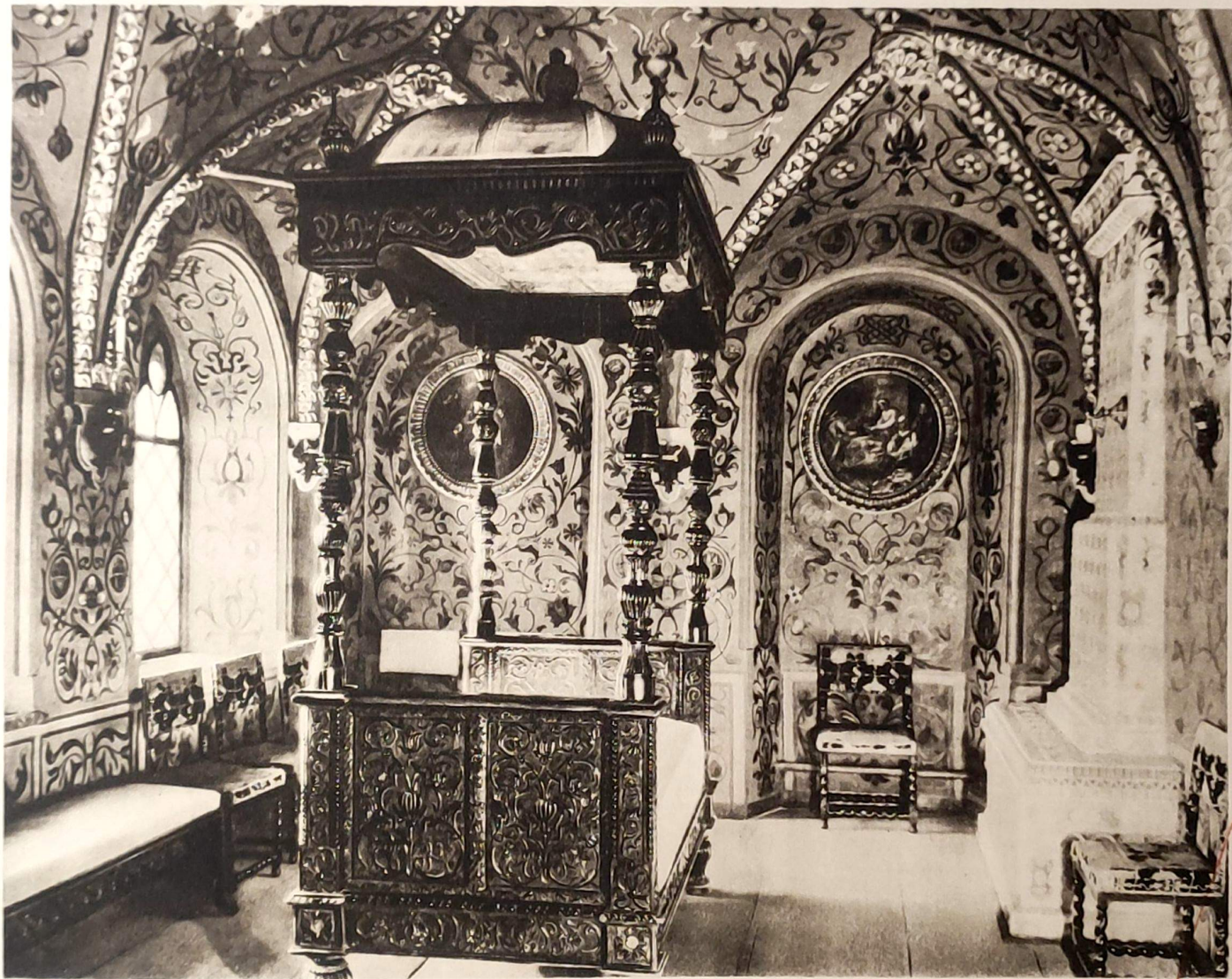
Фото В. Коуркина



Терема. Царский кабинет

Фото В. Ковригина

58

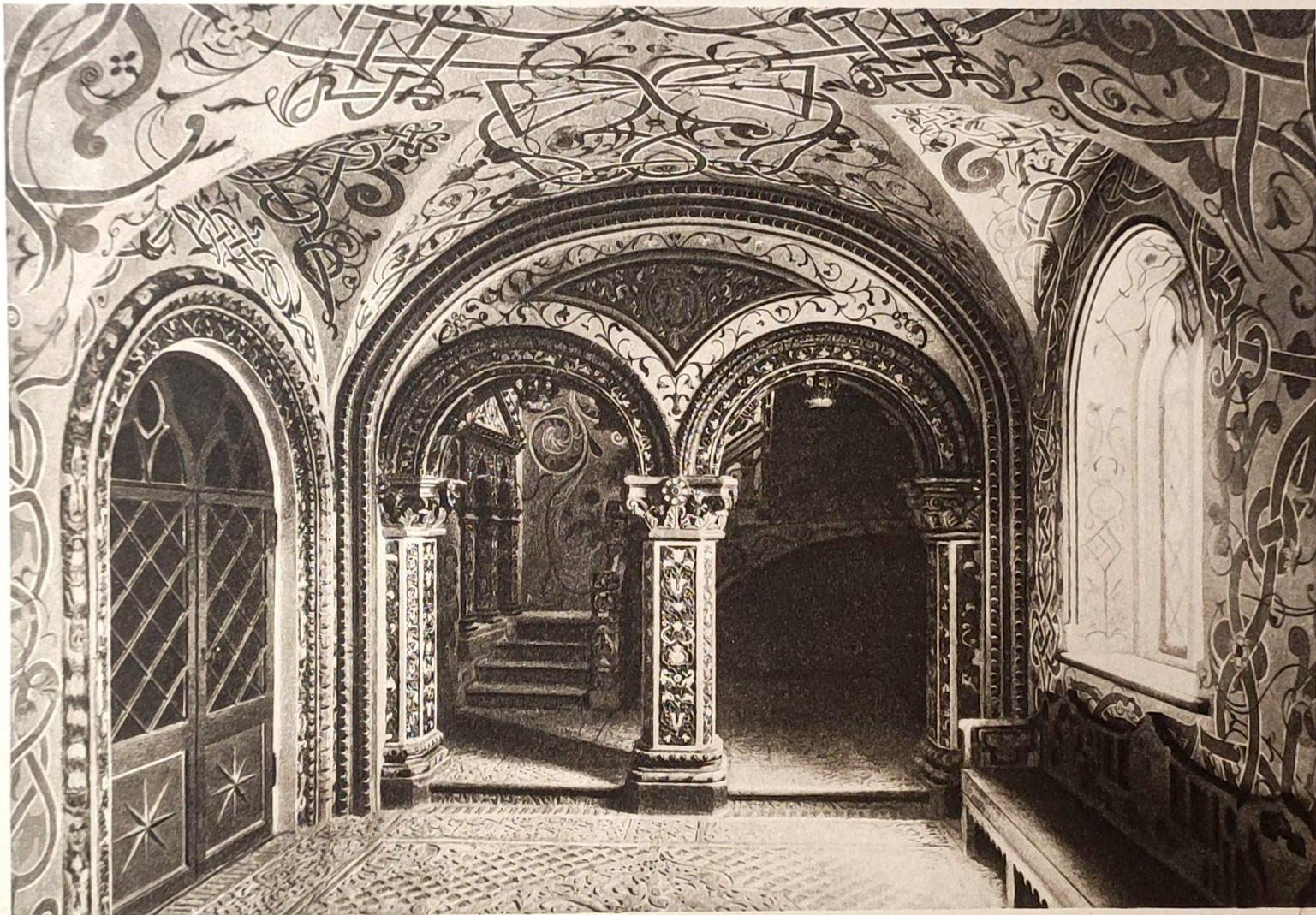


Терема. Опочивальня

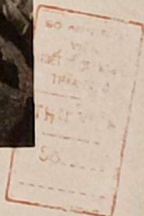
Фото В. Ковригина

Музей
Армянской
Святой
Церкви
Ереван

58



Задние сени теремов





„Чердак“, или Думная палата теремов



Потешный дворец

62



Кремль в дни побед

Фото А. Устинова

62

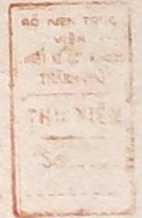


Кремль в дни празднования 800-летия Москвы

Фото Н. Грановского

СОДЕРЖАНИЕ

	Листы
Панорама КРЕМЛЯ	1—3
Кремль со стороны Большого Каменного моста	4
Кремлевская стена и башни по набережной Москвы-реки	5
Кремль со стороны Замоскворечья	6
Кремль со стороны Москворецкого моста	7
Константино-Еленинская, Набатная и Спасская башни	8
Мавзолей В. И. Ленина и Спасская башня	9
Проезд Исторического музея, Арсенальная и Никольская башни	10
Кремлевская стена и башни по Александровскому саду	11
Троицкая башня	12
Боровицкая башня	13
Водоводная башня	14
Большой Кремлевский дворец	15
Подъезд Большого Кремлевского дворца	16
Парадная лестница Большого Кремлевского дворца	17
Зал заседаний Верховного Совета СССР	18
Георгиевский зал Большого Кремлевского дворца	19
Владимирский зал Большого Кремлевского дворца	20
Гостинная Большого Кремлевского дворца	21
Гостинная Большого Кремлевского дворца	22
Здание Совета Министров СССР	23
Плафон Свердловского зала	24
Спасская башня. Вид из Кремля	25
Вид из Кремля в сторону Красной площади	26
Набатная башня и храм Василия Блаженного	27
Вид из Кремля в сторону Зарядья	28
Большой Кремлевский сквер	29
Вид из Кремля в сторону Москворецкого моста	30
Вид из Кремля на Замоскворечье	31
Вид из Кремля на южную стену и Безымянные башни	32
Вид сверху на главы Архангельского собора и Тайницкую башню	33
Вид с Ивана Великого в сторону Большого Каменного моста	34
Успенский собор и Соборная площадь	35
Благовещенский собор	36
Вход Успенского собора	37
Вход Архангельского собора	38
Теремные церкви	39
Иван Великий и Архангельский собор	40
Иван Великий	41



Вид в арку воеводы Ивана Великого	42
Вид с колокольни Ивана Великого на Соборную площадь	43
Царь-колокол	44
Царь-пушка	45
Грановитая палата	46
Внутренний вид Грановитой палаты	47
Вид из окна Грановитой палаты	48
Выход в „святые сени“ Грановитой палаты	49
Входная арка „святых сеней“	50
Фасад теремов	51
Золотая решетка	52
Золотое крыльцо	53
Трапезная палата теремов	54
Крестовая палата (гостиная) теремов	55
Терема. Апфлада: Крестовая палата, царский кабинет и опочивальня	56
Терема. Царский кабинет	57
Терема. Опочивальня	58
Задние сени теремов	59
„Чердак“, или „Думная“ палата теремов	60
Потешный дворец	61
Кремль в дни побед	62
Кремль в дни празднования 800-летия Москвы	63

Составитель *Н. Владимирский*

~~Издательство~~
 Редактор *В. Иванов*
 6 р.

А03941 от 4/III 1947 г. Печ. лист. 16 Тираж 15 000 экз. Цена 40 руб. Зап. № 364
 Типография „Искра революции“. Москва, Филипповский пер., 8

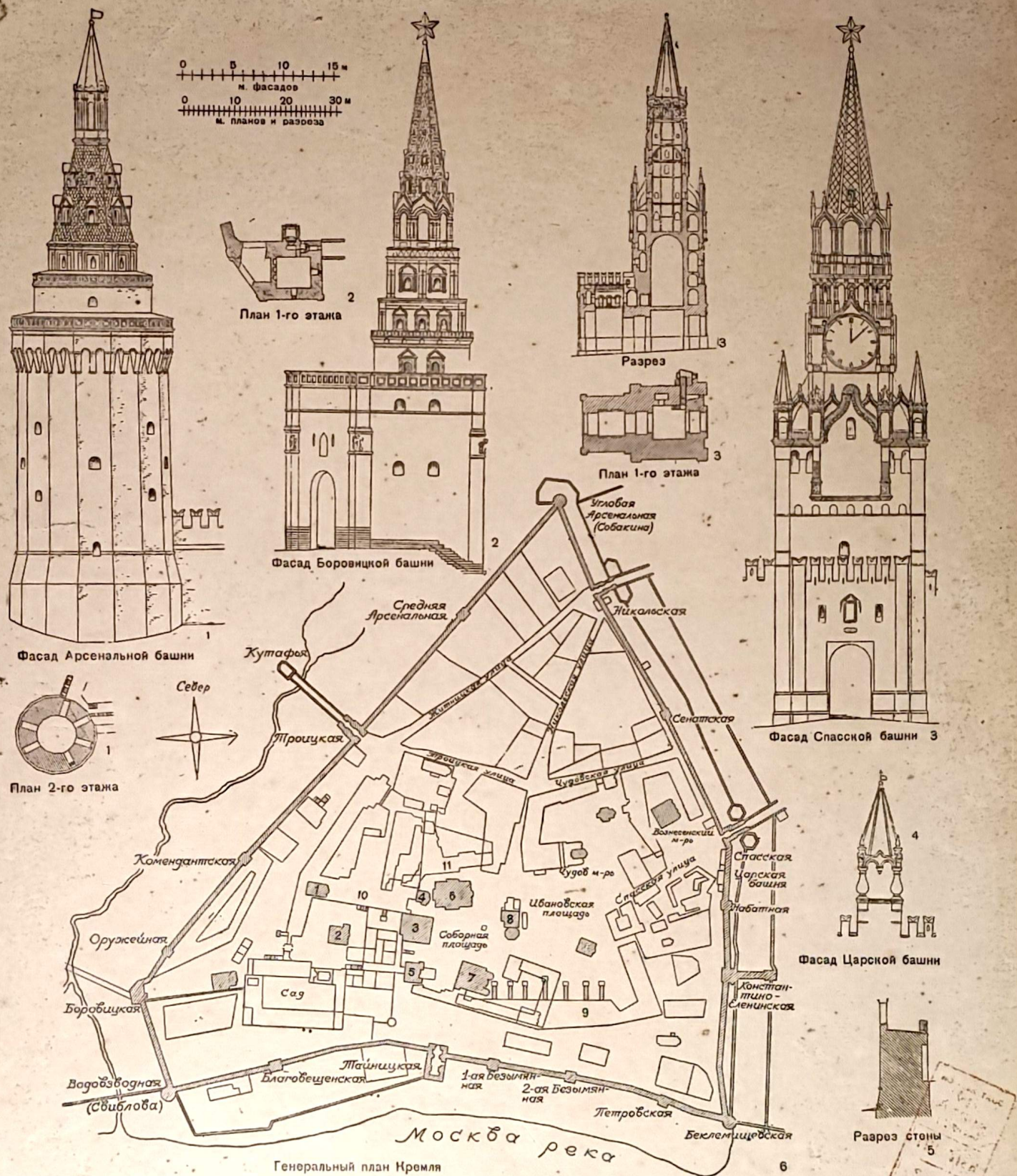


МОСКОВСКИЙ КРЕМЛЬ. ВИД С МОСКВЫ-РЕКИ





КОЛОКОЛЬНИ ИВАНА ВЕЛИКОГО В МОСКОВСКОМ КРЕМЛЕ (1505—1600 гг.)



МОСКОВСКИЙ КРЕМЛЬ: СТЕНЫ И БАШНИ (XV—XVII вв.).
 1. УГЛОВАЯ АРСЕНАЛЬНАЯ БАШНЯ. 2. БОРОВИЦКАЯ БАШНЯ. 3. СПАССКАЯ БАШНЯ. 4. ЦАРСКАЯ БАШНЯ. 5. СТЕНА КРЕМЛЯ.
 6. ГЕНЕРАЛЬНЫЙ ПЛАН (1—церковь Рождества; 2—церковь Спаса на бору; 3—Троицкая палата; 4—церковь Вознесения; 5—Благодещенский собор;
 6—Успенский собор; 7—Архангельский собор; 8—колокольня Ивана Великого; 9—Приказы; 10—терема; 11—Патриаршие палаты)

ПОДА ЦЕНА
30 руб.